



USEP MOSAIK

Comment adhérer ?



Le sport scolaire de l'École publique



- Accueil
- USEP 13
- Nous rejoindre
- Vie associative
- Nos projets sportifs
- Les secteurs
- Ressources pédagogiques
- Contacts



Le Sport Compte

En savoir plus



Le sport scolaire de l'École publique



- Accueil
- USEP 13
- Nous rejoindre
- Vie associative
- Nos projets sportifs
- Les secteurs
- Ressources pédagogiques
- Contacts

- Pourquoi adhérer
- Comment adhérer
- Créer son association
- Assurance APAC



L'USEP ET SES ACTIONS PARTENARIALES

En savoir plus



Le sport scolaire de l'École publique



Créer son association

- Pourquoi adhérer
- Comment adhérer
- Créer son association**
- Assurance APAC



Toute association adhérente est déclarée à la préfecture (loi du 16 juillet 1984)

1) Composition du dossier

Les contacts:

PRÉFECTURE DES BOUCHES DU RHÔNE DIRECTION DE L'ADMINISTRATION GÉNÉRALE

Associations loi 1901

Tél. 04.9.15.61.04

(permanence téléphonique les mardis et mercredis de 14h30 à 16h30)

1 rue Edmond Rostand 13006 Marseille

Ouverture au public du lundi au vendredi

de 9h00 à 13h30

Les pièces à fournir pour la création d'une association loi 1901:

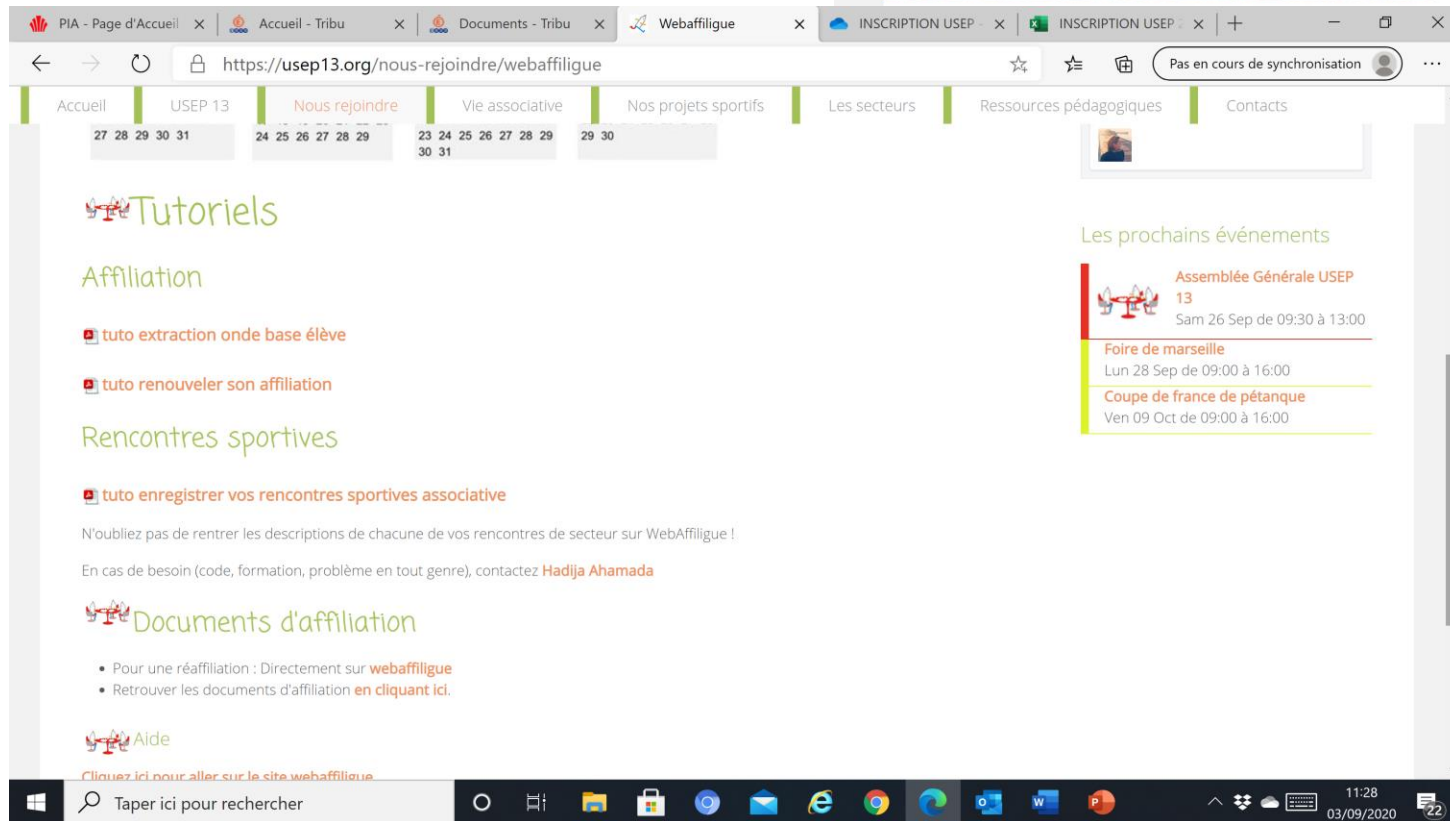
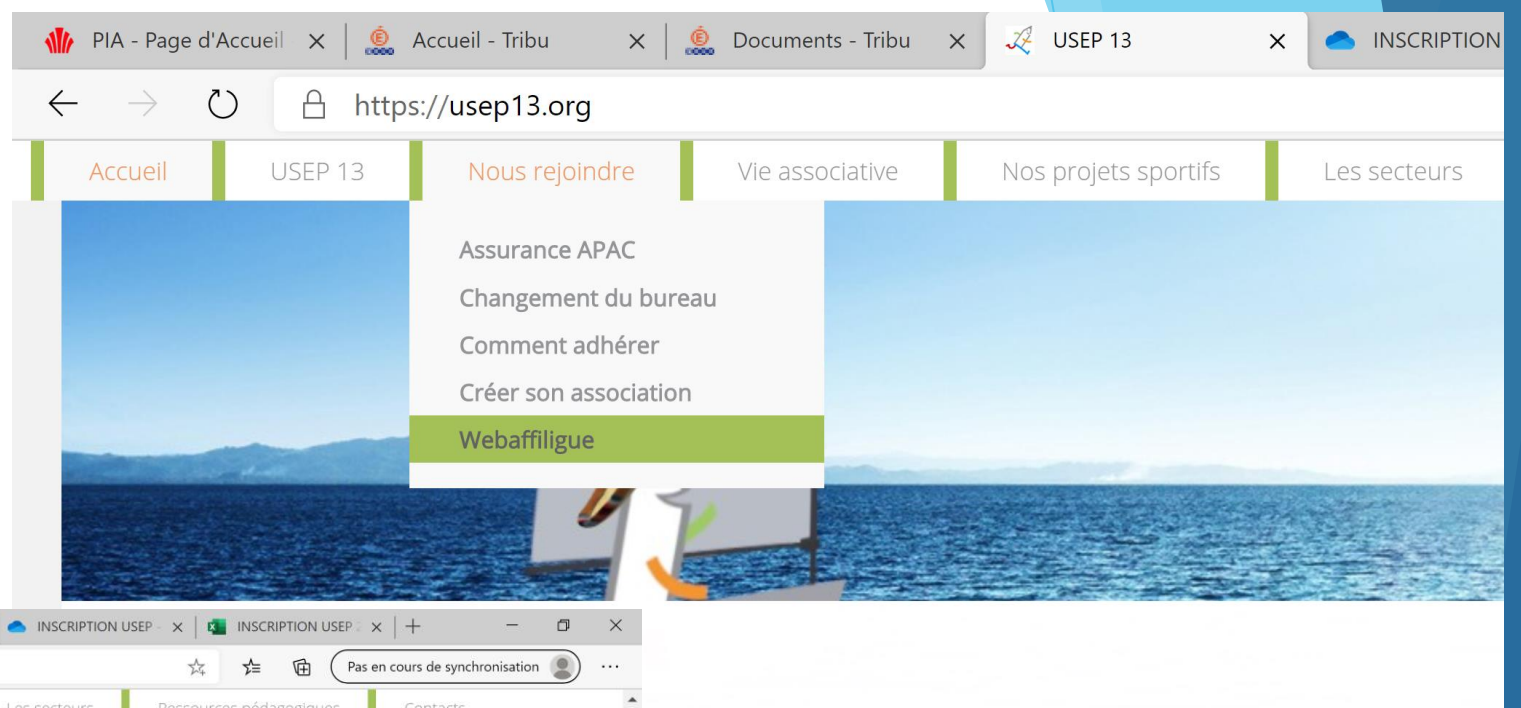
- Un original de la liste des personnes chargées de l'administration de l'association (Cerfa n° 13971*01), DATÉE et SIGNÉE par un



Les prochains événements

Comité directeur

WEBAFFILIGUE





Le sport scolaire de l'École publique



- Accueil
- USEP 13
- Nous rejoindre
- Vie associative
- Nos projets sportifs
- Les secteurs
- Ressources pédagogiques
- Contacts**

Hadija Ahamada - Responsable administrative

Contact

📞 06 45 29 69 16

Formulaire de Contact

* Champ requis

- Déléguée Départementale
- Responsable administrative**
- Chargé de mission
- Service civique - Communication



Les prochains événements

-  **Assemblée Générale USEP 13**
Sam 26 Sep de 09:30 à 13:00
- Foire de marseille**
Lun 28 Sep de 09:00 à 16:00
- Coupe de france de pétanque**



USEP MOSAIK

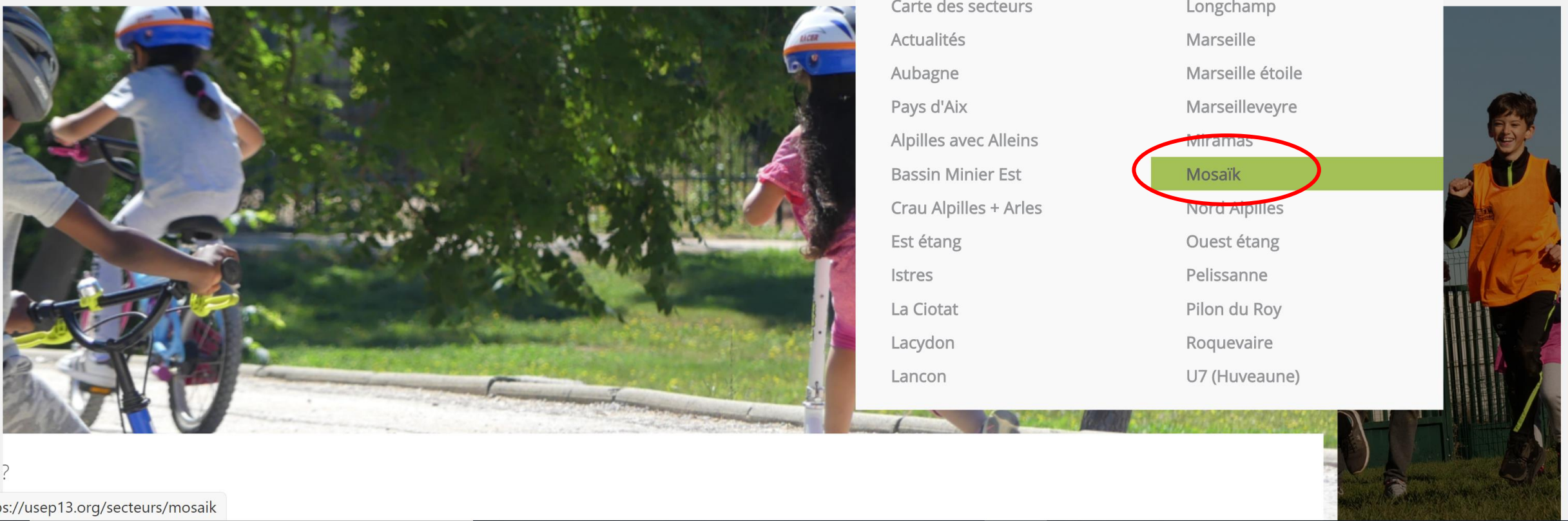
Inscription sur la liste de diffusion



Le sport scolaire de l'École publique

- Accueil
- USEP 13
- Nous rejoindre
- Vie associative
- Nos projets sportifs
- Les secteurs
- Ressources pédagogiques
- Contacts

- Carte des secteurs
- Actualités
- Aubagne
- Pays d'Aix
- Alpilles avec Alleins
- Bassin Minier Est
- Crau Alpilles + Arles
- Est étang
- Istres
- La Ciotat
- Lacydon
- Lancon
- Longchamp
- Marseille
- Marseille étoile
- Marseilleveyre
- Miramas
- Mosaik
- Nord Alpilles
- Ouest étang
- Pelissanne
- Pilon du Roy
- Roquevaire
- U7 (Huveaune)



Année 2019-2020

Vie associative

Toutes les informations concernant la vie du secteur passent par une lettre d'information. **Il est donc essentiel qu'une personne au moins par association y soit inscrite.**

Pour s'abonner à la liste de discussion du secteur MOSAIK :

Tapez votre adresse mail dans la case ci-dessous puis validez en cliquant sur le bouton [Inscription].

Si l'inscription est réussie, **vous devez recevoir un message de confirmation** (en anglais). Pensez à vérifier aussi dans les indésirables.

Pour écrire à la liste, utilisez l'adresse suivante : **mosaik@usep13.org**

Tout message envoyé à cette adresse est envoyé à tous les abonnés de la liste de diffusion.

Pour se désinscrire :

Vie sportive



USEP MOSAÏK

Les rencontres

3 types de rencontres

- ▶ Départementales
- ▶ Secteurs
- ▶ De proximité

Conseil : 3 rencontres maximum

ATTENTION :

- ▶ 2 rencontres maximum organisées par les Conseillers Pédagogiques (R. secteurs)

Rencontres départementales

- ▶ Organisées par l'USEP 13
- ▶ Information d'inscription sur le formulaire USEP MOSAIK
MAIS
- ▶ **Inscription réelle sur le site de l'USEP 13**
Penser à informer vos CP EPS
- ▶ Les informations concernant les réunions de préparation et les modalités se font avec USEP 13
- ▶ Sur la fiche:
 - ▶ , Jouons l'athlé, minot Hand en folie, Rugby à 15, Festifoot, Jeux de raquettes, Pratiques partagées

Rencontre de secteurs

- ▶ Organisées par les CP EPS
- ▶ Planning avec les dates de réunions de préparation et de rencontres à venir
 - ▶ COURSE LONGUE à *Couderc* / Cycle 2 et 3
 - ▶ 30 novembre, 2 décembre, 9 décembre
 - ▶ Dates de report : 11 janvier
 - ▶ Danses collectives tous les cycles (mai)
 - ▶ Rugby à XIII / Cycle 2 et 3 (mars - avril) → MODULE intervenant
 - ▶ Randonnées / tous les cycles (avril à juin)
 - ▶ Pétanque / CE2 et cycle 3 dans la mesure du matériel disponible

Rencontres de proximité

- ▶ 4 classes maximum.
- ▶ Gérées par un référent
- ▶ Accompagnées par les CP EPS **si besoin et si possible.**

Rencontres de proximité : Accompagnement du CP EPS

- ▶ 1ère réunion de préparation **UNIQUEMENT** (planning à venir):
 - ▶ constitution des appairages entre classes → groupe de 4
 - ▶ planning avec les dates et les lieux des rencontres pour chaque groupe
 - ▶ pistes pédagogiques
- ▶ Réservation d'installation sportive :
 - ▶ Attention chaque groupe devra faire sa demande de réservation ponctuelle à son CP EPS.
- ▶ Prêt de matériel

Rencontres de proximité

- ▶ Athlétisme cycles 1, 2 et 3 ;
- ▶ Jeux collectifs et traditionnels cycles 1, 2, 3 ;
- ▶ JOVI (cycles 2 et 3) ;
- ▶ Activités innovantes : Kinball cycles 2 et 3

Comment s'inscrire ?

- ▶ Vous allez recevoir un message de MOSAIK et/ou CPC EPS avec un lien pour accéder à un fichier partager sur onedrive :

- ▶ [VOIR MESSAGE](#)

The screenshot shows a web browser window displaying an Excel spreadsheet. The browser's address bar shows the URL: <https://onedrive.live.com/edit.aspx?cid=c427b78db4c8ad3d&page=view&resid=C427B78DB4C8AD3D!5980...>. The Excel ribbon is visible with the 'Affichage' (View) tab selected. The spreadsheet content includes the following table:

Choisir dans le menu déroulant	Commencer par EPU ou EPLI							Choisir dans le menu déroulant	Choisir dans le menu déroulant	Choisir dans le menu déroulant	Choisir DE
Choisir dans le menu déroulant	Choisir dans le menu déroulant	Choisir dans le menu déroulant	Choisir dans le menu déroulant	Choisir dans le menu déroulant	Choisir dans le menu déroulant	Choisir dans le menu déroulant	Choisir dans le menu déroulant	Choisir dans le menu déroulant	Choisir dans le menu déroulant	Choisir dans le menu déroulant	Choisir dans le menu déroulant
Choisir dans le menu déroulant	Choisir dans le menu déroulant	Choisir dans le menu déroulant	Choisir dans le menu déroulant	Choisir dans le menu déroulant	Choisir dans le menu déroulant	Choisir dans le menu déroulant	Choisir dans le menu déroulant	Choisir dans le menu déroulant	Choisir dans le menu déroulant	Choisir dans le menu déroulant	Choisir dans le menu déroulant
M1/ Estaque	EPU Barnier	DUPOND MARTIN			CE2/CM1	25	12-13	SECTEUR CROSS	DEP JOUONS L'ATHLE	PROX KINBAL	

Modifier dans le navigateur

Télécharger

Imprimer

Partager

2 Rencontres SECTEURS maximum

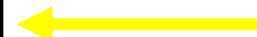
CHOISIR DANS LE MENU DEROLANT

COMMENCER PAR EEPU OU EMPU

CHOISIR DANS LE MENU DEROLANT

CHOISIR DANS LE MENU DEROLANT

CHOISIR DANS LE MENU DEROLANT



Votre Circonscription	Nom de l'école	Nom de l'association USEP	OUI, sur quelle activité ?	J'accepte d'être référent sur une rencontre de proximité	Si OUI, sur quelle activité ?
M1/ Estaque	EPU Barnier				
M11 / Le Merlan	EPU Lauriers	Les minots		OUI	PROX JEUX COLLECTIFS



INSCRIPTION

E4 fx

1	2 Rencontres SECTEURS maximum								
2									
3									
4	CHOISIR DANS LE MENU DEROULANT	COMMENCER PAR EEPU OU EMPU					CHOISIR DANS LE MENU DEROULANT	CHOISIR DANS LE MENU DEROULANT	
5									
6	Votre Circonscription	Nom de l'école	Nom et Prénom de l'enseignant	eMail	Niveau de classe	Effectif total de classe	Effectif détaillé (cours doubles)	CHOIX rencontre organisée n°1	CHOIX rencontre organisée n°2
7	M1/ Estaque	EPU Barnier	DUPOND MARTIN		CE2/CM1	25	12-13	SECTEUR CROSS	DEP JOUONS L'ATHLE
8									
9									
10									
11									
12									
13									
14									
15									
16									
17									
18									

Annuler Presse-papiers Police Alignement Nombre Styles Cellules Édition Idées

Coller G I S D ab Mise en forme conditionnelle Mettre sous forme de tableau Insérer Supprimer Format Trier et filtrer Rechercher et sélectionner Idées

A8

2 Rencontres de SECTEUR maximum

CHOISIR DANS LE MENU DEROUlant COMMENCER PAR EEPu OU EMPu

CHOISIR DANS LE MENU DEROUlant CHOISIR DANS LE MENU DEROUlant CHOISIR DANS LE MENU DEROUlant



Votre Circonscription	Nom de l'école	Nom de l'association USEP	OUI, sur quelle activité ?	J'accepte d'être référent sur une rencontre de proximité	Si OUI, sur quelle activité ?
M1/ Estaque	EEPU Barnier				
M11 / Le Merlan	EEPU Lauriers	Les minots		OUI	PROX JEUX COLLECTIFS
M1/ Estaque					
M2 / Le Canet					
M11 / Le Merlan					
M12 / Aygalades					
M15 / Madrague					

Fichier Accueil Insertion Données Révision Affichage Aide Dites-nous ce que vous vou... Anne Laroc

Annuler Presse-papiers Coller

Police G I S D ab

Alignement

Nombre \$ % , -0.00 00

Styles Mise en forme conditionnelle Mettre sous forme de tableau

Cellules Insérer Supprimer Forme

K8

Votre Circonscription	Nom de l'école	Nom de l'association USEP	cours	CHOIX rencontre de secteur n°1	CHOIX N°2
M1/ Estaque	EEPU Barnier			SECTEUR CROSS	SECTEUR CROSS
M11 / Le Merlan	EEPU Lauriers	Les minots		SECTEUR CROSS	SECTEUR CROSS
				SECTEUR CROSS	
				SECTEUR RUGBY 13	
				SECTEUR DANSES	
				SECTEUR ULISPORT	
				SECTEUR AQUATHLON	
				SECTEUR RANDONNEE	

2 Rencontres de SECTEUR maximum

CHOISIR DANS LE MENU DEROULANT COMMENCER PAR EEPU OU EMPU

CHOISIR DANS LE MENU DEROULANT CHOISIR DANS LE MENU DEROULA

Nouvel onglet Ctrl+T

Nouvelle fenêtre Ctrl+N

Nouvelle fenêtre de navigation privée Ctrl+Maj+N

Historique

Téléchargements Ctrl+J

Favoris

Zoom - 90% +

Imprimer... Ctrl+P

Caster...

Rechercher... Ctrl+F

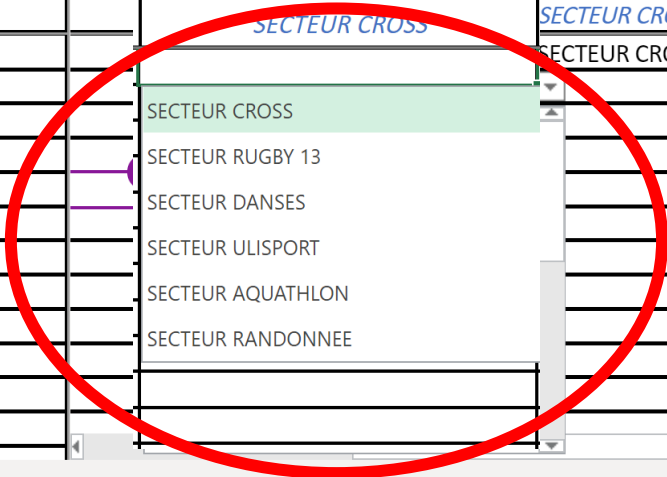
Plus d'outils

Modifier Couper Copier Coller

Paramètres

Aide

Quitter



Fichier Accueil Insertion Données Révision Affichage Aide Dites-nous ce que vous voulez Invité modifie également Partager Commentaires

Annuler Presse-papiers Police Alignement Nombre Styles Cellules Édition Idées

2 Rencontres de SECTEUR maximum			CHOISIR DANS LE MENU DEROUANT	CHOISIR DANS LE MENU DEROUANT	CHOISIR DANS LE MENU DEROUANT	CHOISIR DANS LE MENU DEROUANT	CHOISIR DANS LE MENU DEROUANT
Votre Circonscription	Nom de l'école	Nom de l'association USEP	CHOIX N°3	Mon école peut accueillir une rencontre de proximité	Si OUI, sur quelle activité ?	J'accepte d'être référent sur une rencontre de proximité	Si OUI, sur quelle activité ?
M1/ Estaque	EEPU Barnier		ANQUE	NON			
M11 / Le Merlan	EEPU Lauriers	Les minots	ANSES	NON		OUI	PROX JEUX COLLECTIFS



▶ **Fichier accessible jusqu'au**
VENDREDI 15 OCTOBRE 18H