

RENCONTRE DEPARTEMENTALE JOUONS A l'Athlé



ATHLÉTISME

27 mars C1 Stade Jean Bouin

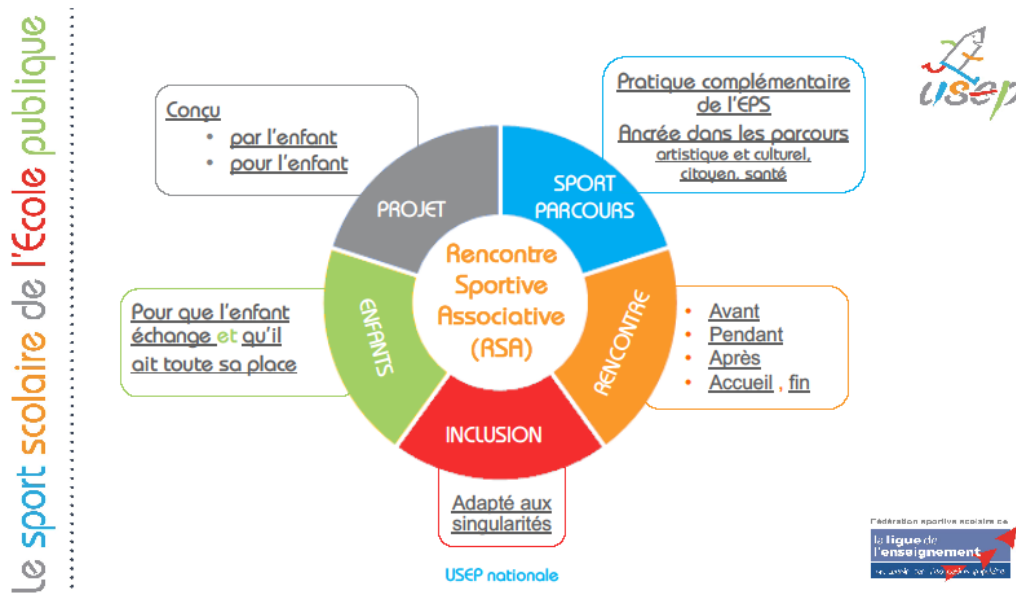
65 Avenue Clot Bey. 13008 Marseille

Le sport scolaire de l'École publique

PRÉAMBULE

Les rencontres organisées dans les secteurs, dans les écoles ou au niveau départemental doivent s'inscrire dans la logique de la charte USEP 13 et en reprendre les axes principaux :

- Les rencontres proposées finalisent un cycle d'apprentissage, et doivent être conçues par et pour l'enfant.
- L'esprit sportif et la convivialité doivent être pris en compte.
- Les dimensions « Santé, développement durable et citoyenneté » doivent être clairement affichées.



Les organisateurs

La rencontre départementale Jouons à l'athlé est organisée. Conjointement par :

- L'éducation nationale : CPD EPS et CPC EPS des secteurs USEP concernés et les enseignants USEP
- Le comité 13 d'athlétisme
- Le comité départemental USEP 13



Organisation générale de la rencontre

➤ Les équipes :

- Chaque classe est répartie en 2, 3 ou 4 équipes en fonction de son effectif.
- Un référent adulte **autre que l'enseignant** obligatoire par groupe
- Deux équipes d'association différentes sont appariées et vont tourner ensemble sur la matinée ou après-midi sur les différents ateliers.

➤ Les Rotations

- La gestion des rotations sera faite par l'usep 13 avec un signal sonore
- Une feuille de route sera donnée à chaque équipe

➤ La rencontre permet à chacun d'avoir un rôle

Rôles des enseignants

Ils animent un atelier athlétisme parmi les 5 fiches d'ateliers du cycle 1

Rôles des enfants

Ils participent aux ateliers et finalisent leur apprentissage

Chaque groupe aura une fiche de route avec les rotations matin et après midi

Rôles des parents

Parents accompagnateurs :

Accompagnant un groupe d'élèves, ils veillent toute la journée à la sécurité des enfants, et sont attentifs à leur état physique en particulier selon les conditions climatiques. (Hydratation, crème solaire).

Veiller à ce que chaque élève ait une gourde personnalisée pour éviter de quitter l'atelier.

Il est aussi garant d'un comportement exemplaire. Il encourage les enfants de son groupe et les autres, et met en avant la notion de Fair-play. Il incite au respect de l'environnement et du matériel.

Parents encadrants :

Il a connaissance des ateliers et est en mesure de les superviser.

Rôles des CPCEPS



Ils peuvent aider à la préparation en amont des classes et veillent au respect du dispositif. Le jour J ils préparent les ateliers et participent au bon déroulement de la rencontre

Avant la rencontre

- Préparer les équipes
- Ecrire les lettres sur la main de l'enfant
- Chaque parent accompagnateur doit connaître la lettre de son groupe
- Prendre matériel : vortex/sifflet /sac poubelles/pharmacie
- Prévoir une tenue de sport
- Prévoir Pique-nique zéro déchet

Horaires Matin

- Accueil 9H15/9H30
- Défile des classes 9H30 à 9H40
- Ateliers 9H45 à 11H45
- Remise des récompenses 12H
- Départ 13H15

Possibilité de manger sur place

Horaires Apres midi

Possibilité de manger sur place

- Défilé des équipes 13H
- Ateliers 13H15 à 15H15
- Remise des récompenses 15H30
- Départ 15H45

Après la rencontre

- Donner diplômes
- Faire un bilan avec la classe
- Remplir questionnaire

Le sport scolaire de l'École publique



Cycle 1 : 27 mars Stade Jean Bouin

Matin

6 associations USEP d'écoles, 21 classes, 386 enfants

Tableau groupe

Nom et prénom de l'enseignant(e)	Nom de l'école	Cycle 1	Effectif précis	Numero equipe
MARIA CARREIRA/ CHARLOTTE AUGER	École maternelle Parc Kalliste	GS	14	1 2
Di Donna Loïc	École maternelle Parc Kalliste	GS	15	3 4
Durand Anne-Laure	École maternelle Parc Kalliste	GS	15	5 6
MATHEU Débora	École maternelle Parc Kalliste	GS	14	7 8
LHUILIER Anne	GRUPE SCOLAIRE LA CULASSE	GS	26	9 10 11 12 58
ALBANES Marielle	GRUPE SCOLAIRE LA CULASSE	MS	26	13 14 15 16
QUILICI Alexandrine	Maternelle La Rouvière	GS	22	17 18 19
Mme Marie -Hélène Siri	Maternelle La Rouvière	PS/MS	9	20 21
DEBONO Charlotte	Maternelle La Rouvière	MS et GS	22	22 23 24
Andréa Jourdan	Maternelle Exterieur	GS	15	25 26 27
Cristofol Elodie	Maternelle Exterieur	GS	13	28 29
Cyndie Cogniaux	Maternelle extérieur	MS	27	30 31 32 33
BOURON Mathilde	maternelle la viste	MS/GS	14	34 35
LE BOURHIS Alison	maternelle la viste	GS	11	36 37
JENNIFER BASILEO	moulin de laure	12 PS ET 17 MS	29	38 39 40 41 42
Pecher carine	moulin de laure	GS CP	23	43 44 45
nerguisian rémi	Saint Barthélémy Les Flamants	16 (6 ms, 10 gs)	16	46 47
ARROUDJ Lydia	Saint Barthélémy Les Flamants	GS	14	48 49
Bolla Michael	Saint Barthélémy Les Flamants	GS	15	50 51
Henry Cindy	Saint Jérôme Susini	MS	23	52 53 54
Maouneldines adeline	Saint Jérôme Susini	MS/GS	23	55 56 57 gd
			386	58 EQUIPES



Lettre	N° d'équipe	Lettre	N° d'équipe	Lettre	N° d'équipe
A	1 25	M	34 55	Y	47 45
B	2 26	N	35 56	Z	40 31
C	3 27	O	20 38	AA	32 24
D	4 28	P	13 52	AB	33 41
E	5 58	Q	11 57	AC	42 46
F	6 29	R	12 36		
G	7 9	S	37 19		
H	8 10	T	53 14		
I	48 17	U	54 15		
J	49 18	V	16 21		
K	50 43	W	22 30		
L	51 44	X	23 39		

Tableau rotation Matin

	Rotation 1	Rotation 2	Rotation 3	Rotation 4	Rotation 5	
RELAIS Sprint/haies 1	A	G	S	M	Y	Enseignant 1
RELAIS Sprint/haies 2	B	H	T	N	Z	Enseignant 2
RELAIS Sprint/haies 3	C	I	U	O	AA	Enseignant 3
RELAIS Sprint/haies 4	D	J	V	P	AB	Enseignant 4
RELAIS Sprint/haies 5	E	K	W	Q	AC	Enseignant 5
RELAIS Sprint/haies 6	F	L	X	R		Enseignant 6
PARACHUTE USEP	Y	A	G	S	M	Equipe USEP 13
	Z	B	H	T	N	
	AA	C	I	U	O	
	AB	D	J	V	P	
	AC	E	K	W	Q	
		F	L	X	R	
CROSS BOUCHON	M	Y	A	G	S	Comité départemental athlétisme et USEP 13
	N	Z	B	H	T	
	O	AA	C	I	U	
	P	AB	D	J	V	
	Q	AC	E	K	W	
	R		F	L	X	
VORTEX PERF 1	S	M	Y	A	G	Enseignant 7
VORTEX PERF 2	T	N	Z	B	H	Enseignant 8
VORTEX PERF 3	U	O	AA	C	I	Enseignant 9
VORTEX PERF 4	V	P	AB	D	J	Enseignant 10
VORTEX PERF 5	W	Q	AC	E	K	Enseignant 11
VORTEX PERF 6	X	R		F	L	Enseignant 12
SPRINT 1	G	S	M	Y	A	Enseignant 13
SPRINT 2	H	T	N	Z	B	Enseignant 14
SPRINT 3	I	U	O	AA	C	Enseignant 15
SPRINT 4	J	V	P	AB	D	Enseignant 16
SPRINT 5	K	W	Q	AC	E	Enseignant 17
SPRINT 6	L	X	R		F	Enseignant 18

Après midi

6 associations usep d'écoles, 18 classes, 368 enfants

Nom et prénom de l'enseignant(e)	Nom de l'école	Cycle 1	Effectif précis	N° d'Equipes
BALLIERE Sandrine	Maternelle Plan d'Aou	GS	15	1 2
TREGLIA Caroline	Maternelle Plan d'Aou	GS	15	3 4
MILESI Florence	Maternelle Plan d'Aou	GS	15	5 6
Ludivine OLLIER	Ecole maternelle Pointe Rouge	GS	26	7 8 9 10
BATTESTI Elisabeth	Ecole maternelle Pointe Rouge	MS/GS	26	11/GS 12/GS 13/MS 14/MS
Amiand-Glory Cécile	Maternelle Extérieur	GS	14	15 16
penna amandine	Maternelle Extérieur	MS	30	17 18 19 20 21
ARMOUM Aurélie	Maternelle Extérieur	GS	13	22 23
DAVID BAYLE	Maternelle Extérieur	GS	15	24 25
Kelly Marchand	Maternelle Extérieur	MS	26	26 27 28 29
AHO-NIENNE Frederique	maternelle la viste	GS	12	30 31
GRANIER Maeva	maternelle la viste	GS	14	32 33
BOETSCH Oceane	maternelle la viste	GS	13	34 35
GARCIA Claudia	maternelle la viste	GS	12	36 37
Blandnet Marie	Maternelle Oddo	MS	25	38 39 40 41
Marquis Coralie	Maternelle Oddo	GS	28	42 43 44 45 46
Emeline Filiol	Maternelle Oddo	GS 14+14	28	47 48 49 50
Mayer Noémie	Maternelle Oddo	GS	26	51 52 53 54
Cros blandine	Maternelle vallon des tuves	GS	15	55 56

Lettre	N° equipe	Lettre	N° équipe	Lettre	N° équipe
A	1 / 15	M	19 / 40	Y	50 / 25
B	2 / 28	N	26 / 14	Z	33 / 53
C	3 / 42	O	27 / 41	AA	35 / 16
D	5 / 47	P	20 / 12	AB	37 / 54
E	7 / 51	Q	4 / 44		
F	32 / 8	R	48 / 55		
G	11 / 34	S	6 / 45		
H	36 / 43	T	46 / 52		
I	56 / 30	U	24 / 9		
J	38 / 22	V	10 / 29		
K	17 / 13	W	21 / 31		
L	18 / 39	X	49 / 23		

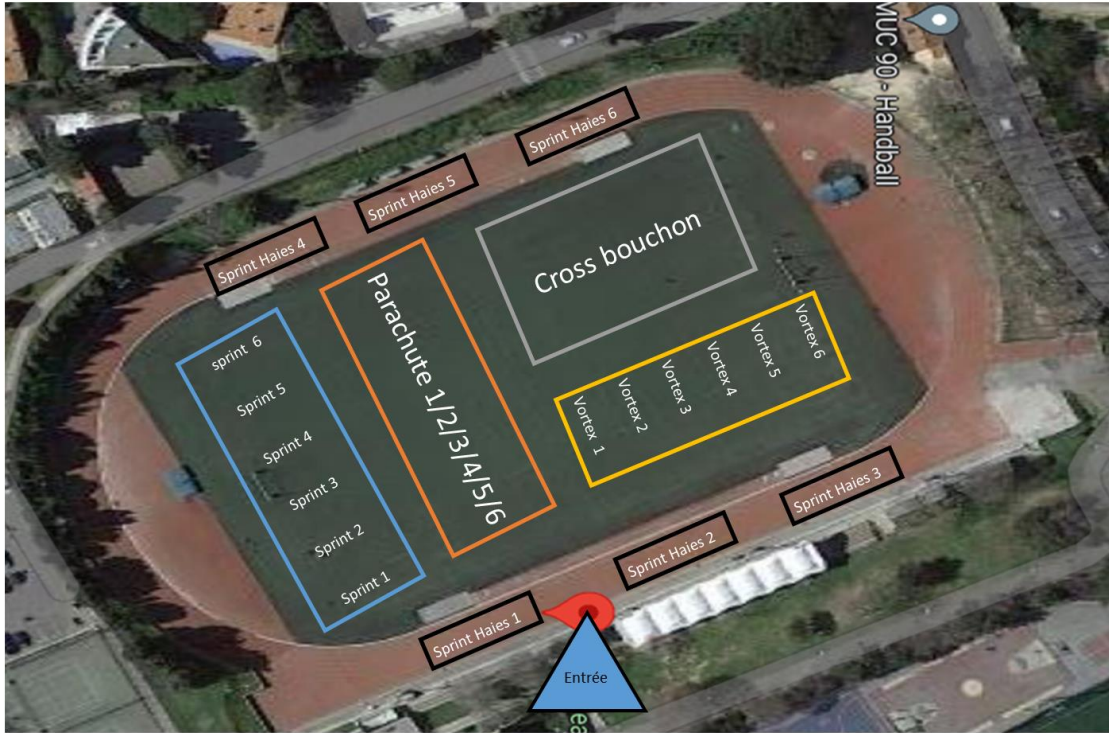
Le sport scolaire de l'École publique



	Rotation 1	Rotation 2	Rotation 3	Rotation 4	Rotation 5	Enseignant
RELAIS Sprint/haies 1	A	G	S	M	Y	Enseignant 1
RELAIS Sprint/haies 2	B	H	T	N	Z	Enseignant 2
RELAIS Sprint/haies 3	C	I	U	O	AA	Enseignant 3
RELAIS Sprint/haies 4	D	J	V	P	AB	Enseignant 4
RELAIS Sprint/haies 5	E	K	W	Q		Enseignant 5
RELAIS Sprint/haies 6	F	L	X	R		Enseignant 6
PARACHUTE USEP	Y Z AA AB	A B C D E F	G H I J K L	S T U V W X	M N O P Q R	Equipe USEP 13
CROSS BOUCHON	M N O P Q R	Y Z AA AB	A B C D E F	G H I J K L	S T U V W X	Comité départemental athlétisme et USEP 13
VORTEX PERF 1	S	M	Y	A	G	Enseignant 7
VORTEX PERF 2	T	N	Z	B	H	Enseignant 8
VORTEX PERF 3	U	O	AA	C	I	Enseignant 9
VORTEX PERF 4	V	P	AB	D	J	Enseignant 10
VORTEX PERF 5	W	Q		E	K	Enseignant 11
VORTEX PERF 6	X	R		F	L	Enseignant 12
SPRINT 1	G	S	M	Y	A	Enseignant 13
SPRINT 2	H	T	N	Z	B	Enseignant 14
SPRINT 3	I	U	O	AA	C	Enseignant 15
SPRINT 4	J	V	P	AB	D	Enseignant 16
SPRINT 5	K	W	Q		E	Enseignant 17
SPRINT 6	L	X	R		F	Enseignant 18

Le sport scolaire de l'École publique





Le sport scolaire de l'École publique



CROSS BOUCHONS

Matériel :

- 2 ou 4 contenants si deux groupes (seaux, caisses, cerceaux)
- 50 bouchons ou chou-chou ou élastiques

But du jeu :

- Récupérer le plus de bouchon et faire le plus grande distance de course

Organisation :

1 ou deux groupes / un adulte encadrant

Consignes :

- Au signal , chaque enfant prend un bouchon dans le seau réserve, réalise sa course et dépose son bouchon dans le seau performance
- Ainsi de suite durant 8 min pour les cycles 1, puis 5 min.
- Distance entre 40 m et 80 m selon les cycles et espace de course
- A la fin du temps, on compte le nombre de bouchons



FICHE VORTEX

Lancer Vortex

Matériel :

- 2 vortex de couleurs différentes
- 2 ou 4 vortex

Organisation :

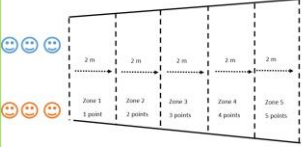
1 groupe / un adulte encadrant
2 groupes

But du jeu :

Lancer le plus loin possible pour cumuler le plus grand nombre de points

Consignes :

Au signal, les 2 premiers de chaque groupe lancent le plus loin possible le vortex, dans les zones à points. Puis vont récupérer leur vortex, et ainsi de suite.



FICHE SPRINT

Matériel :

- 8 plots
- 2 lattes souples ligne de départ + Lattes d'attente entre chaque élève

But du jeu :

Courir le plus vite possible

Organisation :

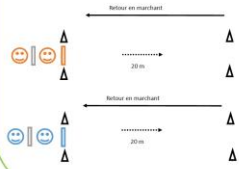
1 groupe / un adulte encadrant
2 ou 4 équipes / 3 passages par équipe

Consignes :

Au signal, le premier coureur court le plus vite possible et ralentit une fois la ligne d'arrivée franchie. Il revient en marchant sur le côté et se replace. L'enseignant peut donner le départ des deuxièmes à partir du moment où le premier coureur a franchi la ligne d'arrivée.

Ligne de départ : ne pas mettre son pied dessus (ne pas mordre) et se positionner un pied devant un pied derrière.

Ligne d'attente : (1 ou 2 mètres)



FICHE ATELIER RELAI FORMULE 1

Course poursuite sous forme de relais

Matériel :

- 1 ou 2 tunnels ou 4 à 6 plots élastiques ou barre pour matérialiser la zone rampée
- 3 haies jaunes
- 6 à 8 cerceaux pour alterner les cloches pieds
- 3 grands plots de la même couleur : 4 pour délimiter l'espace de course et 3 pour le slalom

But du jeu :

- Faire tout le parcours

Organisation :

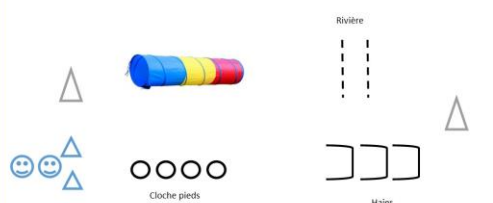
1 groupe / un adulte encadrant

- Possibilité de faire 2 parcours identiques . 2 équipes /3 passages par équipe

Consignes :

- Présenter le parcours à pied avec tout le groupe. Passer dans le tunnel , sauter la rivière, passer derrière les plots, sauter les haies, cloche pieds derrière le plot et passer le relais

Au signal : Le 1er concurrent de chaque équipe part et effectue le parcours le plus vite possible



FICHE HAIES CYCLE 1

Matériel :

- 6 haies 15 cm cycle 1
- 8 plots
- 2 lattes souples ligne de départ + Lattes d'attente entre chaque élève

But du jeu :

Courir le plus vite possible en franchissant les obstacles

Organisation :

1 groupe / un adulte encadrant
2 ou 4 équipes / 3 passages par équipe

Consignes :

Au signal, le premier coureur s'élançe sur la course de haies le plus vite possible et ralentit une fois la ligne d'arrivée franchie. Il revient en marchant sur le côté et se replace. L'enseignant peut donner le départ des deuxièmes à partir du moment où le premier coureur a franchi la ligne d'arrivée.

Ligne de départ : ne pas mettre son pied dessus (ne pas mordre) et se positionner un pied devant un pied derrière

Ligne d'attente : (un ou deux mètres)

