

# RENCONTRE DÉPARTEMENTALE



## Jouons à l'athlé

Le 25 mars

C2 journée - Marseille

Stade de Luminy

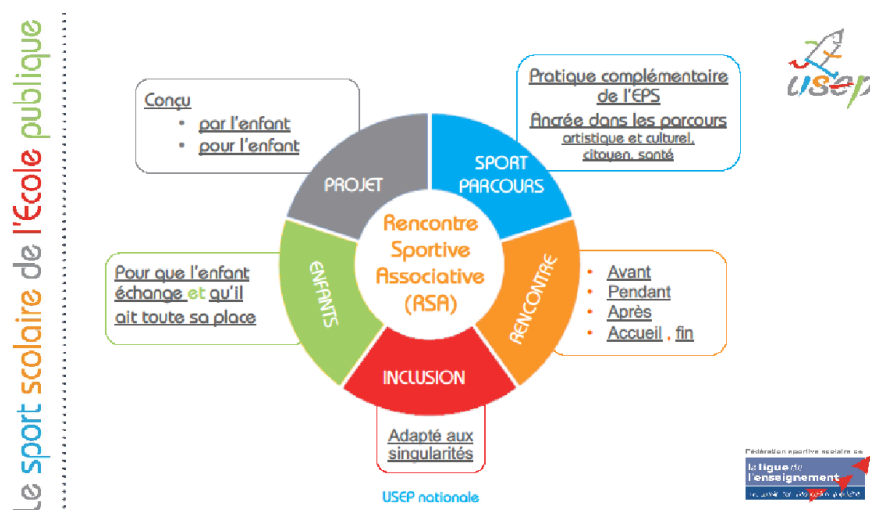
rue Henri Cochet 13009



# PRÉAMBULE

Les rencontres organisées dans les secteurs, dans les écoles ou au niveau départemental doivent s'inscrire dans la logique de la charte USEP 13 et en reprendre les axes principaux :

- Les rencontres proposées finalisent un cycle d'apprentissage, et doivent être conçues par et pour l'enfant.
- L'esprit sportif et la convivialité doivent être pris en compte.
- Les dimensions « Santé, développement durable et citoyenneté » doivent être clairement affichées.



## Les organisateurs

La rencontre départementale Jouons à l'athlétisme est organisée. Conjointement par :

- L'éducation nationale : CPD EPS et CPC EPS des secteurs USEP concernés et les enseignants USEP
- Le comité 13 d'athlétisme

## Organisation générale de la rencontre

### ***Rôles des enseignants***

Ils animent un atelier athlétisme parmi les 5 fiches d'ateliers du cycle 2

#### ***Avant la rencontre***

- Préparer les équipes
- Écrire les lettres sur la main de l'enfant
- Informer les parents de leur rôle et leur faire signer la charte
- Prendre matériel nécessaire
- Prévoir une tenue de sport
- Prévoir Pique-nique zéro déchet

#### ***Pendant la rencontre***

- Tenir des ateliers
- Gérer les groupes et rotation

#### ***Après la rencontre***

- Donner diplômes
- Faire un bilan avec la classe
- Remplir questionnaire

### ***Rôles des enfants***

Ils participent aux ateliers et finalisent leur apprentissage

Ils gèrent des ateliers ou tiennent des rôles ( arbitre, compteur de points ...)

Chaque groupe aura une fiche de route avec les rotations matin et ou après midi

### ***Rôles des parents***

#### ***Parents accompagnateurs :***

Accompagnant un groupe d'élèves, ils veillent toute la journée à la sécurité des enfants, et sont attentifs à leur état physique en particulier selon les conditions climatiques. (Hydratation, crème solaire).

Veiller à ce que chaque élève ait une gourde personnalisée pour éviter de quitter l'atelier.

Il est aussi garant d'un comportement exemplaire. Il encourage les enfants de son groupe et les autres, et met en avant la notion de Fair-play. Il incite au respect de l'environnement et du matériel.

#### ***Parents encadrants :***

Il a connaissance des ateliers et est en mesure de les superviser.

### ***Rôles des CPCEPS***

Ils peuvent aider à la préparation en amont des classes et veillent au respect du dispositif. Le jour J ils préparent les ateliers et participent au bon déroulement de la rencontre

## LES RESSOURCES PÉDAGOGIQUES ATHLETISME

- [Atelier 1 : Cross bouchon](#)
- [Atelier 2 : Relai Formule 1](#)
- [Atelier 3 : Haies](#)
- [Atelier 4 : Sprint](#) (page 3)

### RESSOURCE USEP :

- [Parachute](#)
- Nous fournirons le quizz et mémoire

## LES RESSOURCES OLYMPIQUES

Chaque classe devra préparer pour la cérémonie d'ouverture

### [Guide de l'enseignant](#)

- Une affiche : je rêve les jeux : page 16 du guide
- Une flamme olympique/ par classe : page 17 du guide de l'enseignant
- Préparer la flashmob : page 18 du guide de l'enseignant

## LES RESSOURCES COMPLÉMENTAIRES

- *Pique-nique zéro déchet*
- *Charte parent*
- *Autorisation de photos*

## **Organisation précise de la rencontre**

Horaires:

- 9h à 9h30 accueil
- 9h30 à 9h45 Cérémonie d'ouverture
- 9h45 à 12h ateliers
- 12h à 12h45 pique nique zéro déchet
- 12h45 à 13h Flashmob
- 13h à 15h Ateliers
- 15h15 remise des récompenses

## ÉQUIPES ET ROTATIONS

### 1. Les équipes :

- Chaque classe est répartie en 2, 3 ou 4 équipes en fonction de son effectif et chaque équipe porte une lettre
- **Chaque enfant doit connaître sa lettre, écrite sur la main en amont de la rencontre**
- Un référent adulte **autre que l'enseignant** obligatoire par groupe qui respecte la feuille des rotations
- Deux équipes d'association différentes sont appariées grâce à une lettre et vont tourner ensemble sur la matinée ou après-midi sur les différents ateliers.

8 associations usep / 19 classes / 440 élèves

	Enseignant.e	Nom de l'école	Classe	Effectif	Nbre équipe	N° d'équipe
1	Mansuelle Annick	Chaulan	CP	22	3	1-2-3
2	Thardin Elodie	Chaulan	CP	22	3	4-5-6
3	Schleich Clémentine	Ecole élémentaire Grand Saint Giniez	CE2	10	2	7-8
4	DUCHESNE Julie	Ecole élémentaire Grand Saint Giniez	CP	22	3	9-10-11
5	Eva Beillard	Ecole élémentaire Grand Saint Giniez	CE1-CE2	24	3	12-13-14
6	guidicelli catherine	Ecole élémentaire Grand st Giniez	CP /CE1	20	3	15-16-17
7	olive chabannes fabienne	EE Les pins	CE1	25	3	18-19-20
8	FABREGAT Céline	EE Les pins	CP	24	3	21-22-23
9	Delafond Manon	EE Maria Fabry	CP	23	3	24-25-26
10	Perraud Marion	Maria Fabry	CM1	28	3	27-28-29
11	EVARD Juliette	Jacques Prévert	CE2	26	3	30-31-32
12	Vaillant Camille	Jacques Prévert	CM2	23	3	33-34-35
13	Béatrice Paysan	La Culasse	CE1-CE2	25	3	36-37-38
14	Marie-Laure Lamolle	La Culasse	CP-CE1	24	3	39-40-41
15	VENTOLA Sophie	MAJOR CATHEDRALE	CE2/CM1	25	3	42-43-44
16	Eynard Virginie	Valmont Redon	CP	25	3	45-46-47
17	DELORME Marion	Valmont Redon	CP	25	3	48-49-50
18	D'URSO Virginie	Valmont Redon	CE1/CE2	24	3	51-52-53
19	D'andréa Carla	Valmont Redon	CE1/CE2	23	3	54-55-56
			Total	440	56	

<b>A</b>	<b>B</b>	<b>C</b>	<b>D</b>	<b>E</b>	<b>F</b>	<b>G</b>
1-45	2-46	3/47	4/9	5/10	6/11	39-15/21
<b>H</b>	<b>I</b>	<b>J</b>	<b>K</b>	<b>L</b>	<b>M</b>	<b>N</b>
48/24	22/49	23/25	26/50	12/18	30/53	7/51
<b>O</b>	<b>P</b>	<b>Q</b>	<b>R</b>	<b>S</b>	<b>T</b>	<b>U</b>
13/16	17/36	19/52	20/40	41/54	8/31	14/55
<b>V</b>	<b>W</b>	<b>X</b>	<b>Y</b>	<b>Z</b>	<b>AA</b>	
32-38-42	37/56	27/43	28/34	29/33	44/35	

## 2. Les Rotations :

- La gestion des rotations sera faite par l'usep 13 avec un signal sonore
- Une feuille de route sera donnée à chaque équipe

**Tableau des rotations**

	Rotation 1	Rotation 2	Rotation 3	Rotation 4	Rotation 5	Rotation 6	Rotation 7	Référent atelier
RELAIS Sprint/haies 1	A	Y	U	Q	M	I	E	Enseignant 1
RELAIS Sprint/haies 2	B	Z	V	R	N	J	F	Enseignant 2
RELAIS Sprint/haies 3	C	AA	W	S	O	K	G	Enseignant 3
RELAIS Sprint/haies 4	D		X	T	P	L	H	Enseignant 4
Parachute 1	E	A	Y	U	Q	M	I	USEP13 n°1
Parachute 1	F	B	Z	V	R	N	J	USEP13 n°1
Parachute 2	G	C	AA	W	S	O	K	USEP13 n°2
Parachute 2	H	D		X	T	P	L	USEP13 n°2
CROSS BOUCHON 1	I	E	A	Y	U	Q	M	USEP 13 n°3
CROSS BOUCHON 1	J	F	B	Z	V	R	N	USEP 13 n°3
CROSS BOUCHON 2	K	G	C	AA	W	S	O	Comité 13 Athlé
CROSS BOUCHON 2	L	H	D		X	T	P	Comité 13 Athlé
VORTEX PERF 1	M	I	E	A	Y	U	Q	Enseignant 5
VORTEX PERF 2	N	J	F	B	Z	V	R	Enseignant 6
VORTEX PERF 3	O	K	G	C	AA	W	S	Enseignant 7
VORTEX PERF 4	P	L	H	D		X	T	Enseignant 8
F1 A	Q	M	I	E	A	Y	U	Enseignant 9
F1 B	R	N	J	F	B	Z	V	Enseignant 10
F1 C	S	O	K	G	C	AA	W	Enseignant 11
F1 D	T	P	L	H	D		X	Enseignant 12
SPRINT 1	U	Q	M	I	E	A	Y	Enseignant 13
SPRINT 2	V	R	N	J	F	B	Z	Enseignant 14
SPRINT 3	W	S	O	K	G	C	AA	Enseignant 15
SPRINT 4	X	T	P	L	H	D		Enseignant 16
QUIZZ 1 + Memory	Y	U	Q	M	I	E	A	Enseignant 17
QUIZZ 2 + Memory +	Z	V	R	N	J	F	B	Enseignant 18
QUIZZ 3 + Memory	AA	W	S	O	K	G	C	Enseignant 19
QUIZZ 4 + Memory		X	T	P	L	H	D	Usep 13 n°4