

RENCONTRE DÉPARTEMENTALE



Jouons à l'athlé

Le 28 mars

C1 en 1/2 journée - Septèmes-les-Vallons

Stade Henri Fassano

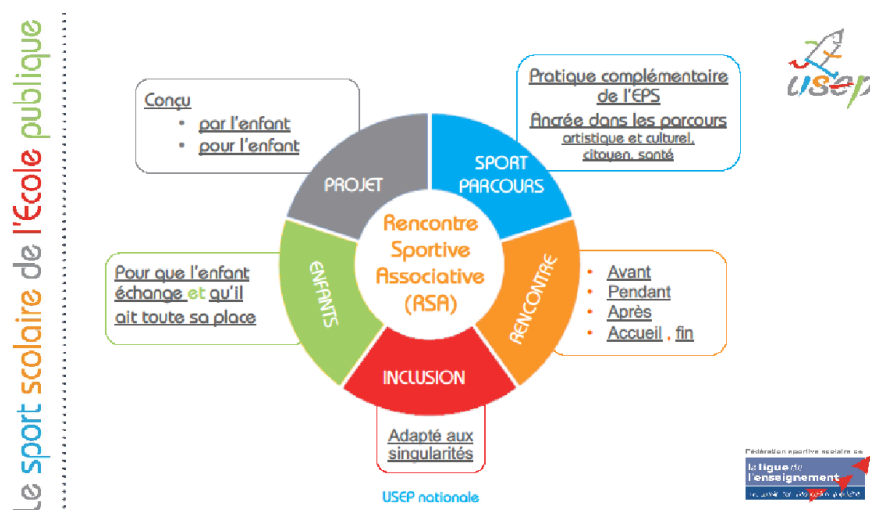
5 rue Jean Louis Pic



PRÉAMBULE

Les rencontres organisées dans les secteurs, dans les écoles ou au niveau départemental doivent s'inscrire dans la logique de la charte USEP 13 et en reprendre les axes principaux :

- Les rencontres proposées finalisent un cycle d'apprentissage, et doivent être conçues par et pour l'enfant.
- L'esprit sportif et la convivialité doivent être pris en compte.
- Les dimensions « Santé, développement durable et citoyenneté » doivent être clairement affichées.



Les organisateurs

La rencontre départementale Jouons à l'athlétisme est organisée. Conjointement par :

- L'éducation nationale : CPD EPS et CPC EPS des secteurs USEP concernés et les enseignants USEP
- Le comité 13 d'athlétisme

Organisation générale de la rencontre

Rôles des enseignants

Ils animent un atelier athlétisme parmi les 4 fiches d'ateliers du cycle 1

Avant la rencontre

- Préparer les équipes
- Écrire les lettres sur la main de l'enfant
- Informer les parents de leur rôle et leur faire signer la charte
- Prendre matériel nécessaire
- Prévoir une tenue de sport
- Prévoir Pique-nique zéro déchet

Pendant la rencontre

- Tenir des ateliers
- Gérer les groupes et rotation

Après la rencontre

- Donner diplômes
- Faire un bilan avec la classe
- Remplir questionnaire

Rôles des enfants

Ils participent aux ateliers et finalisent leur apprentissage

Ils gèrent des ateliers ou tiennent des rôles (arbitre, compteur de points ...)

Chaque groupe aura une fiche de route avec les rotations matin et ou après midi

Rôles des parents

Parents accompagnateurs :

Accompagnant un groupe d'élèves, ils veillent toute la journée à la sécurité des enfants, et sont attentifs à leur état physique en particulier selon les conditions climatiques. (Hydratation, crème solaire).

Veiller à ce que chaque élève ait une gourde personnalisée pour éviter de quitter l'atelier.

Il est aussi garant d'un comportement exemplaire. Il encourage les enfants de son groupe et les autres, et met en avant la notion de Fair-play. Il incite au respect de l'environnement et du matériel.

Parents encadrants :

Il a connaissance des ateliers et est en mesure de les superviser.

Rôles des CPCEPS

Ils peuvent aider à la préparation en amont des classes et veillent au respect du dispositif. Le jour J ils préparent les ateliers et participent au bon déroulement de la rencontre

LES RESSOURCES PÉDAGOGIQUES ATHLETISME

- [Atelier 1 : Cross bouchon](#)
- [Atelier 2 : Relai Formule 1](#)
- [Atelier 3 : Haies](#)
- [Atelier 4 : Sprint](#)

RESSOURCE USEP :

- [Parachute](#)

LES RESSOURCES OLYMPIQUES

Chaque classe devra préparer pour la cérémonie d'ouverture

[Guide de l'enseignant](#)

- Une affiche : je rêve les jeux : page 16 du guide
- Une flamme olympique/ par classe : page 17 du guide de l'enseignant

LES RESSOURCES COMPLÉMENTAIRES

- *Pique-nique zéro déchet*
- *Charte parent*
- *Autorisation de photos*

Organisation précise de la rencontre

Horaires Matin

- 9h à 9h30 accueil
- 9h30 à 9h45 Cérémonie d'ouverture
- 9h45 à 11h45 Ateliers
- 11h45 à 12h - Remise de récompenses

Possibilité de repas sur place

Horaires Après-midi

- 11h30 Accueil et repas sur place
- 12h45 à 13h Cérémonie d'ouverture
- 13h à 15h Ateliers
- 15h15 remise de récompenses

MATIN

ÉQUIPES ET ROTATIONS

1. Les équipes :

- Chaque classe est répartie en 2, 3 ou 4 équipes en fonction de son effectif et chaque équipe porte une lettre
- **Chaque enfant doit connaître sa lettre, écrite sur la main en amont de la rencontre**
- Un référent adulte **autre que l'enseignant** obligatoire par groupe qui respecte la feuille des rotations
- Deux équipes d'association différentes sont appariées grâce à une lettre et vont tourner ensemble sur la matinée ou après-midi sur les différents ateliers.

4 associations USEP / 10 classes / 233 élèves

	Enseignant.e	Nom de l'école	Classe	Effectif	Nbre équipe	N° équipe	
1	Lanfranchi rodolphe	Aygalades Nouvelles	17 MS/GS 27	44	6 (2 ms - 4 Gs)	1-2-3-4-5-6	Enseignant 1
2	Albanes Marielle	La Culasse	MS	24	3	7-8-9	Enseignant 2
3	Lhuillier Anne	La Culasse	GS	27	4	10 11 12 13	Enseignant 3
4	ESCARTEFIGUE Cyprien	Maternelle Extérieur	MS	26	3	14 15 16	Enseignant 4
5	Penna Amandine	Maternelle Extérieur	MS	27	4	17 18 19 20	Enseignant 5
6	Elodie Cristofol	Maternelle Extérieur	GS	13	2	21 22	Enseignant 6
7	Aurelie Armoum	Maternelle Extérieur	GS	13	2	23 24	Enseignant 7
8	Marchand Kelly	Maternelle Extérieur	GS	13	2	25 26	Enseignant 8
9	Eynard Virginie	VALMONT REDON	GS	25	3	27 28 29	Enseignant 9
10	ELIAS Delphine	VALMONT REDON	PS/MS	21	3	30 31 32	Enseignant 10
				233	32		

A	14 + 1	E	28 + 12	I	17 + 8	M	24 + 32
B	21 + 10	F	13 + 23	J	18 + 9	N	29 + 3
C	27 + 11	G	15 + 2	K	19 + 30	O	4 + 26
D	22 + 6	H	16 + 7	L	20 + 31	P	25 + 5

MATIN

2. Les Rotations :

- La gestion des rotations sera faite par l'usep 13 avec un signal sonore
- Une feuille de route sera donnée à chaque équipe

Tableau des rotations

Référent Atelier	Terrain 1	Rotation 1	Rotation 2	Rotation 3	Rotation 4
ENSEIGNANT 1	formule 1 A	A	B	C	D
USEP 13 n°1	Parachute 1	D	A	B	C
CD13 + USEP n°3	Cross bouchon	C	D	A	B
ENSEIGNANT 2	Sprint Haies N°1	B	C	D	A
	Terrain 2	Rotation 1	Rotation 2	Rotation 3	Rotation 4
ENSEIGNANT 3	formule 1 B	E	F	G	H
ENSEIGNANT 9	Parachute 1	H	E	F	G
CD13 + USEP n°3	Cross bouchon	G	H	E	F
ENSEIGNANT 4	Sprint Haies N°2	F	G	H	E
	Terrain 3	Rotation 1	Rotation 2	Rotation 3	Rotation 4
ENSEIGNANT 5	formule 1 C	I	J	K	L
USEP13 n°2	Parachute 2	L	I	J	K
CD13 + USEP n°3	Cross bouchon	K	L	I	J
ENSEIGNANT 6	Sprint Haies N°3	J	K	L	I
	Terrain 4	Rotation 1	Rotation 2	Rotation 3	Rotation 4
ENSEIGNANT 7	formule 1 D	M	N	O	P
ENSEIGNANT 10	Parachute 2	P	M	N	O
CD13 + USEP n°3	Cross bouchon	O	P	M	N
ENSEIGNANT 8	Sprint Haies N°4	N	O	P	M

APRÈS-MIDI

ÉQUIPES ET ROTATIONS

1. Les équipes :

- Chaque classe est répartie en 2, 3 ou 4 équipes en fonction de son effectif et chaque équipe porte une lettre
- **Chaque enfant doit connaître sa lettre, écrite sur la main en amont de la rencontre**
- Un référent adulte **autre que l'enseignant** obligatoire par groupe qui respecte la feuille des rotations
- Deux équipes d'association différentes sont appariées grâce à une lettre et vont tourner ensemble sur la matinée ou après-midi sur les différents ateliers.

3 associations USEP / 10 classes / 185 élèves

	Enseignant.e	Nom de l'école	Classe	Effectif	Nombre d'équipe	Numéro d'équipe	
1	Caroline TREGLIA	EM Plan d'Aou	GS	15	2	1 2	Enseignant 1
2	MILESI Florence	EM Plan d'Aou	4 MS + 11 GS	15	2	3 4	Enseignant 2
3	BALLIERE Sandrine	EM Plan d'Aou	GS	15	2	5 6	Enseignant 3
4	Amiand-Glory Cécile	Maternelle Extérieur	GS	15	2	7 8	Enseignant 4
5	David Bayle	Maternelle Extérieur	GS	14	2	9 10	Enseignant 5
6	Jourdan Andréa	Maternelle Extérieur	GS	16	2	11 12	Enseignant 6
7	DOUIFI Jordan / DESTRO Thierry	EMPU Sinoncelli	GS	26	3	13 14 15	Enseignant 7
8	Célia Lasnon et Pauline Jaoul	EMPU Sinoncelli	GS	27	4	16 17 18 19	Enseignant 8
9	Robert Julie	EMPU Sinoncelli	GS	15	2	20 21	Enseignant 9
10	PITTILLONI Sarah LUC Stéphane	EMPU Sinoncelli	GS	27	3	22 23 24	Enseignant 10
				185	24		

A	13 + 1	E	17 + 5	I	21 + 9
B	14 + 2	F	18 + 6	J	22 + 10
C	15 + 3	G	19 + 7	K	23 + 11
D	16 + 4	H	20 + 8	L	24 + 12

APRÈS-MIDI

2. Les Rotations :

- La gestion des rotations sera faite par l'usep 13 avec un signal sonore
- Une feuille de route sera donnée à chaque équipe

Tableau des rotations

Référent Ateliers	Terrain 1	Rotation 1	Rotation 2	Rotation 3	Rotation 4
Enseignant 1 (R1/R2) + Enseignant 7 (R3/R4)	formule 1 A	A	B	C	D
USEP13 n°1	Parachute	D	A	B	C
CD13 + USEP13 n°3	Cross bouchon	C	D	A	B
Enseignant 2 (R1/R2) + Enseignant 8 (R3/R4)	Sprint Haies 1	B	C	D	A
	Terrain 2	Rotation 1	Rotation 2	Rotation 3	Rotation 4
Enseignant 3 (R1/R2) + Enseignant 9 (R3/R4)	formule 1 B	E	F	G	H
USEP13 n°1	Parachute	H	E	F	G
CD13 + USEP13 n°3	Cross bouchon	G	H	E	F
Enseignant 4 (R1/R2) + Enseignant 10 (R3/R4)	Sprint Haies 2	F	G	H	E
	Terrain 3	Rotation 1	Rotation 2	Rotation 3	Rotation 4
USEP13 n°2 (R1/R2) + Enseignant 5 (R3/R4)	formule 1 C	I	J	K	L
USEP13 n°1	Parachute	L	I	J	K
CD13 + USEP13 n°3	Cross bouchon	K	L	I	J
Enseignant 6 (R1/R2) + USEP13 n°2 (R3/R4)	Sprint Haies 3	J	K	L	I